


3505 3510 3515 3520 3525 3530 3535 3540

**K 2.1 (Teil 1) Signifikante Abflussregulierung**

**Bearbeitungsgebiet:**  
Main  
**Teilbearbeitungsgebiet:**  
Main unterhalb Tauber (51)

Bearbeiter	Datum	Datenquelle
RPK / Abteilung Umwelt Dietmar Skrobanek	26.02.2009	RIPS-Pool der LUBW/BW; LUBW Ref.41 Geobasisdaten ATKIS-DLM, ALK, DTK25 © Landesvermessungsamt Baden-Württemberg, Az.: 2851.9-1/11



**Baden-Württemberg**  
REGIERUNGSPRÄSIDIUM KARLSRUHE

**Zeichenerklärung**

Signifikante Abflussregulierung  
(Datenstand: 10/2008)

fehlende Durchgängigkeit

- Sohlenbauwerk incl. Absturz
- Regelungsbauwerk
- Wasserkraftanlage
- Hochwasserrückhaltebecken, Talsperre

Rückstau

- durch Einzelobjekt
- Staukette

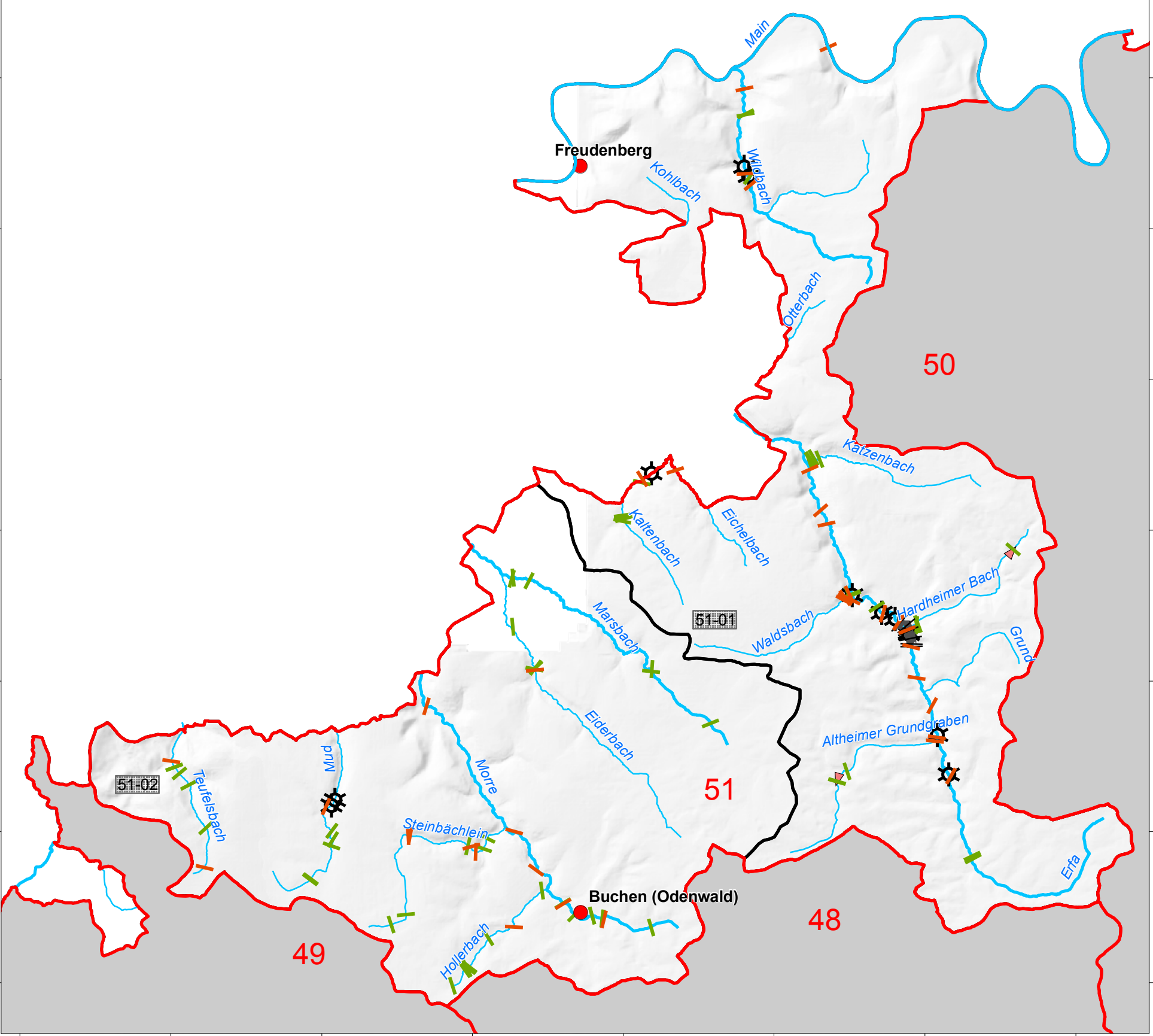
Sonstiges

Teilnetz WRRL (Datenstand: 12/2006)

- repräsentatives Gewässer
- sonstiges Gewässer
- 34 Grenze Teilbearbeitungsgebiet
- Grenze Flusswasserkörper mit WK-Nummer
- Sitz Regierungspräsidium
- Ort

Maßstab 1:150.000





3505 3510 3515 3520 3525 3530 3535 3540